

透天單棟水質改善案例書

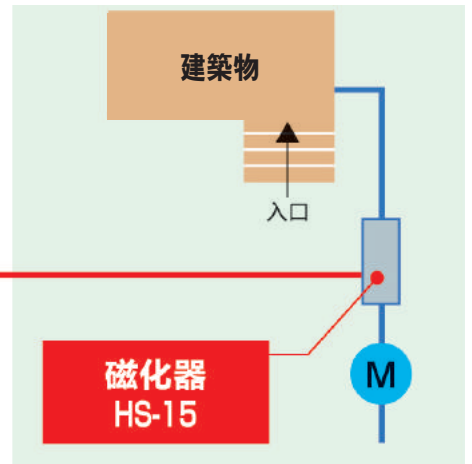
維持管路清潔 | 降低水質硬度

安裝目的：延長包括供水管在內所有設備的使用壽命

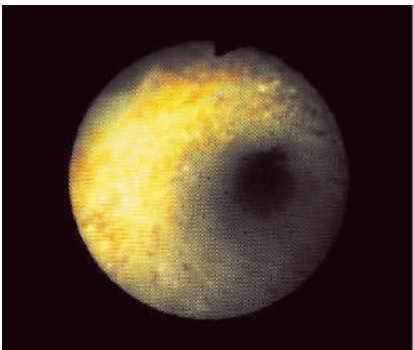
安裝方法：將磁化器安裝在水錶後50cm處。為了便於觀察管內狀況，在屋內地板下的管道上安裝了管道接頭

安裝日期：2000年10月28日

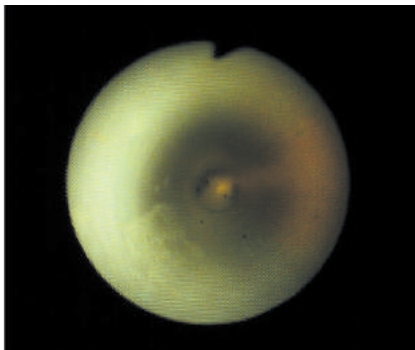
1. 安裝場所及施工



2. 通過內視鏡觀察到的管內狀況



安裝前



安裝後



HS-15

由日本科技（株式會社）做的水質檢查

分析項目	單位	樣本一		樣本三		樣本二		樣本四	
		安裝前自來水1樓	2000年10月28日	安裝後自來水1樓	2001年7月7日	安裝前院內自來水	2000年10月28日	安裝後院內自來水	2001年7月7日
PH 值	中性 7.0		7.72		6.98		7.6		6.96
電導率	m S / m		22		21.3		21.7		21.5
鈣含量	mg/L		25.5		9.89		21.9		7.34
二氧化矽	mg/ L		23.6		23.7		23.4		23.8
鐵含量	mg/ L		0.15		0.05		0.21		0.07
水溫	°C		21		25		21		25